



Metodología en 7 etapas

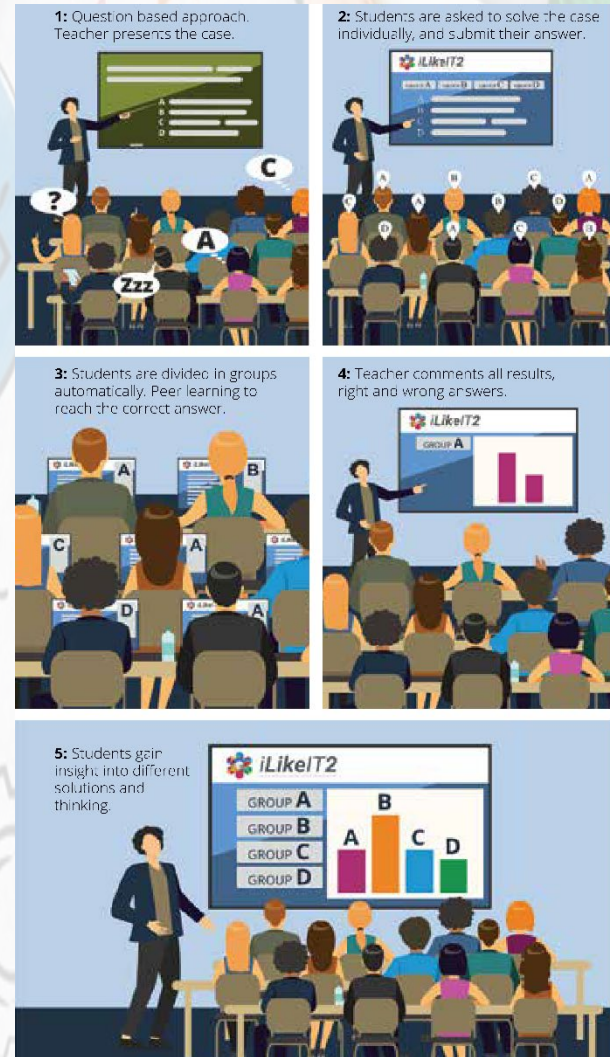
1. Conceptualizar el marco teórico del caso
2. Distribución de materiales para todos los miembros del grupo
3. Permitir el trabajo individual con el caso al principio
4. Recoger las respuestas individuales si son interesantes para el caso
5. Permitir el trabajo colaborativo sobre el caso aportado
6. Recoger los votos colaborativos si son interesantes para el caso
7. Resumir el caso y destacar las diferencias en los resultados cuando se colabora.

Las tres fases de la aplicación de iLikeIT2

Fase previa: Utilizar un solo nombre de sesión para el curso académico. Preparar diferentes formas de distribuir los materiales. Decidir el entorno de aprendizaje preferido.

Fase de actividad: Utilizar el chat para comunicarse. Supervisar todos los grupos. Publicar preguntas para captar la atención de todos los participantes.

Fin de actividad: Mostrar todos los resultados en la pantalla proyectada. Utilizar estadísticas para evaluar la sesión. Centrarse en las discrepancias internas de cada grupo al abordar los resultados.



Drawing by Marianne Gilbu

Página web::

<https://ilikeit2.eu/>

Contacto:

Tord.m.talmo@ntnu.no

Buscar manual completo

